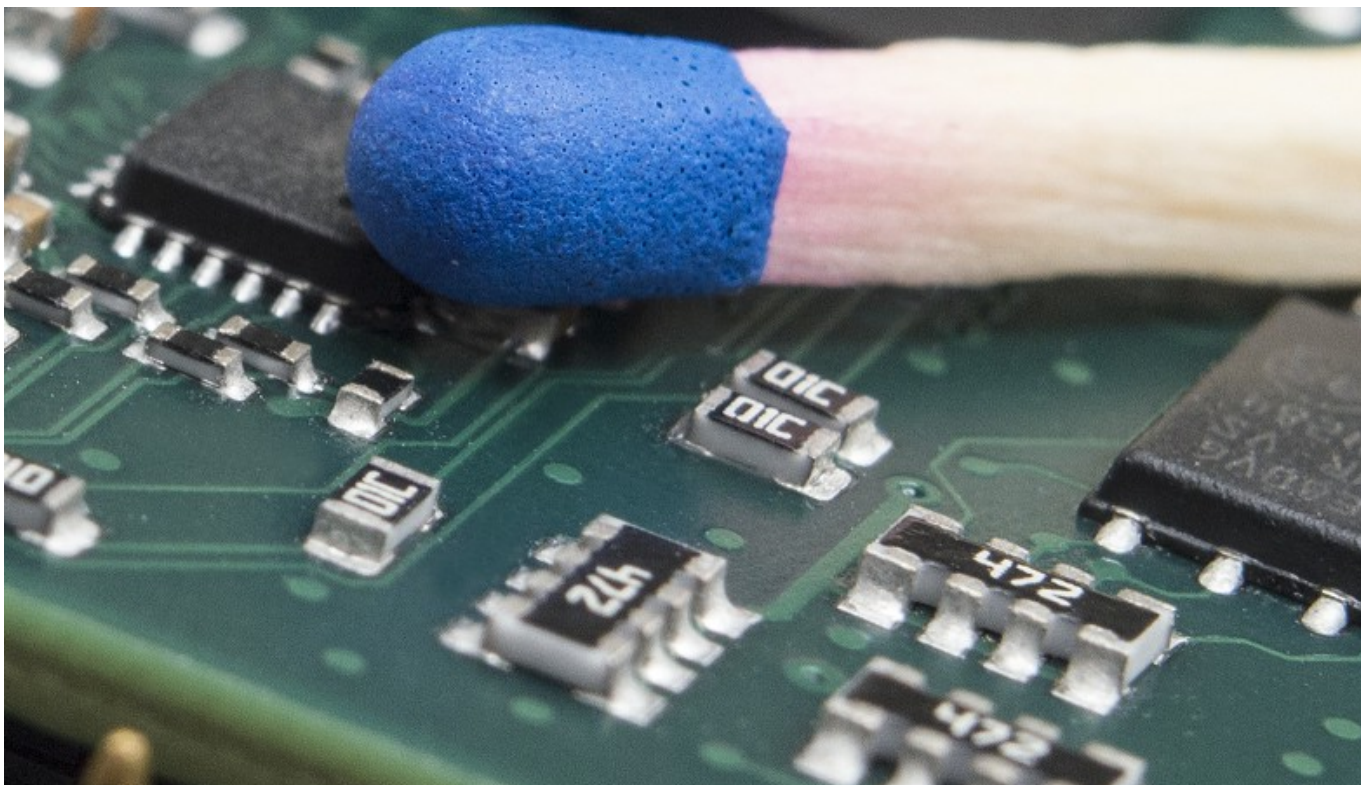


# Markt für elektronische Bauteile



## Materialbeschaffung

Aufgrund der anhaltenden COVID Pandemie ist die derzeitige Lage auf dem Elektronikbauteilmarkt sehr angespannt.

Insbesondere bei SMD Bauteilen übersteigt die Gesamtnachfrage zur Zeit die verfügbaren Produktionskapazitäten. Gleichzeitig wird die Wirtschaft mit Engpässen im Transportbereich konfrontiert, nicht zuletzt wegen der anhaltenden Pandemie. Beides führt leider dazu, dass die Lieferzeiten und die Preise drastisch steigen.

Wir, als Ihr Lieferant für elektronische Geräte und Systeme werden alle Maßnahmen, die wir ergreifen können, um die Versorgungssicherheit unserer Kunden aufrecht zu erhalten, selbstverständlich umsetzen. Dazu gehören langfristige Planungen und frühzeitige Bestellungen bei Distributoren und Herstellern. Doch auch damit lässt sich leider nicht alles auffangen. Deshalb raten wir unseren Kunden dringend, rechtzeitig und langfristig zu disponieren.

03.2021

**mkc**   
dienstleistung.fertigung.logistik



Weitere Informationen zu unseren Dienstleistungen finden Sie unter [www.bestueckung-online.de](http://www.bestueckung-online.de)

MKC Michels & Kleberhoff Computer GmbH  
42329 Wuppertal, Vohwinkeler Str. 58  
Tel.: 0202 / 27317 – 0, Fax: 0202 / 27317 – 49  
[info@mkc-gmbh.de](mailto:info@mkc-gmbh.de)